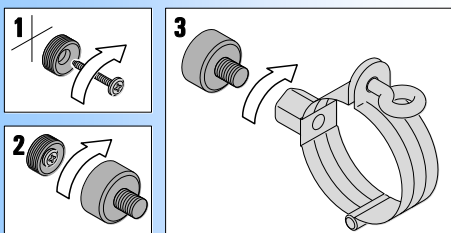


# Produkt-Information

## Ideen für das Handwerk



## Fassaden-Adapter



Der Fassaden-Adapter ist die elegante Lösung für Rohrschellenmontagen mit anspruchsvoller Optik. Der komplette Montagevorgang dauert nur wenige Sekunden:

- 1: Innenteil montieren.
- 2: Überwurfteil aufschrauben.
- 3: Rohrschelle aufschrauben – fertig!

- ⊕ **Universell einsetzbar an Wand, Dachgaube, Carport und Wintergarten**
- ⊕ **Verwendbar an Stein, Holz, Kunststoff- und Blechprofilen**
- ⊕ **Einfache Montage mit Spax-Schrauben, Blechtreiberschrauben oder Blindnieten**

VE = 25 Stück

Zu beziehen über Ihren qualifizierten Fachhandel.