

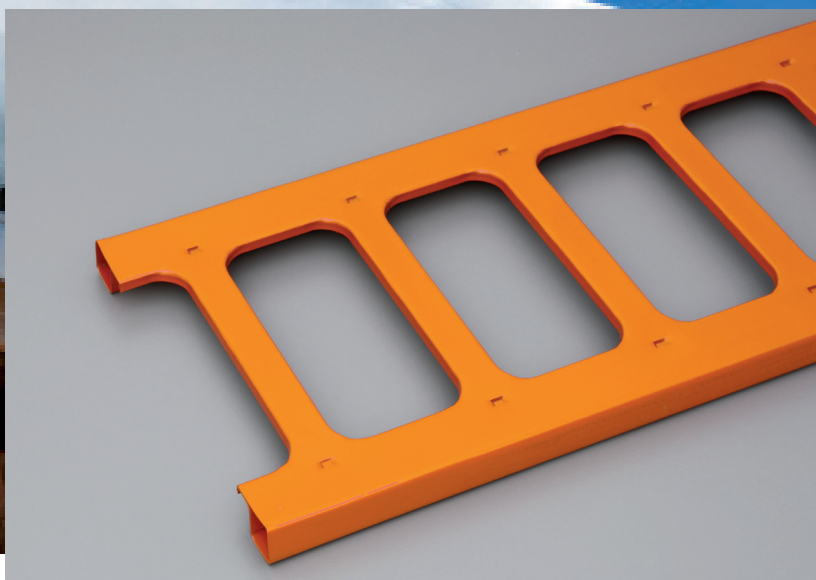
# NEU

# GUST. OVERHOFF

## Profil-Schneefanggitter

Alu-Zink und RAL beschichtet

### Der zuverlässige Schutz gegen Dachlawinen!



- **hohe Stabilität durch die Formgebung des Materials**
- **flexible Montagemöglichkeit durch Vierkantprofile**
- **einfaches Ineinanderstecken verschiedener Längen möglich (Reststückverarbeitung)**
- **optische Abstimmung auf die Dachfarbe (RAL)**

### Produktbeschreibung

Profilierte Alu-Zink-Schneefanggitter von OVERHOFF bieten eine interessante Alternative zu den bewährten OVERHOFF-Schneefanggittern. Die Verbindung erfolgt durch Verbindungsstücke, die in das Vierkantprofil eingeschoben werden. Dadurch können individuelle Längen aus Standard- und Sonderstücken montiert werden. Darüber hinaus kann durch das Einschieben von Rohren oder Stangen in die Vierkantprofilierung die Statik um ein Mehrfaches erhöht werden.

OVERHOFF-Profil-Schneefanggitter können mit allen OVERHOFF-Schneefanggitterstützen montiert werden und sind in allen RAL-Farben lieferbar.

#### Abmessungen:

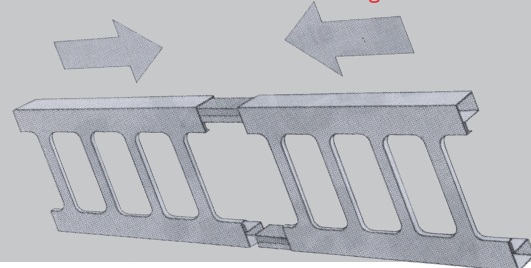
Höhe: 200 mm, Breite: 20 mm

Standardlänge: 3 m, Ausführung „leicht“ oder „schwer“

Sonderlängen auf Anfrage!



optimale Handhabung  
durch komfortable Steckverbindung



*Bei der Montage Schneelastberechnung gemäß DIN EN 1991-1-3 (vorm. DIN 1055-5) beachten!*

**GUST. OVERHOFF GmbH & Co. KG**  
**Eisen- und Metallwarenfabrik**

Flurstraße 1  
40822 Mettmann

Telefon: (0 21 04) 91 91 - 0 · Telefax: (0 21 04) 125 97  
info@gust-overhoff.de · www.gust-overhoff.de