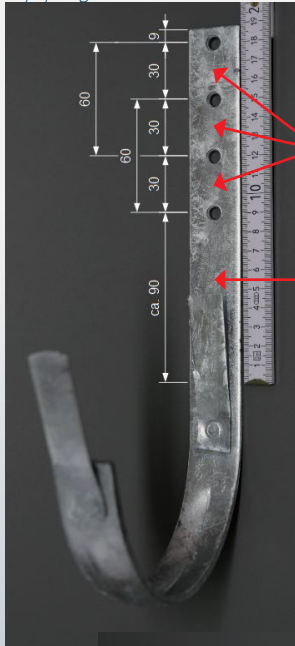


Rinnenhalter 6.2 mit Verstärkungssicke

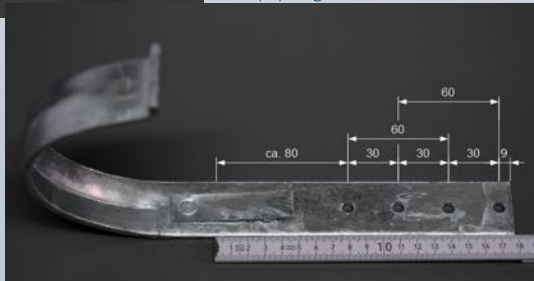
30/5/6 tlg. 2F



optimierter
Lochabstand

vergrößerter
lochfreier Bereich

40/5/6 tlg. NF



Hohe Tragfähigkeit (Klasse H)

Die Tragfähigkeit der GUST. OVERHOFF - Rinnenhalter 6.2 wurde gemäß DIN EN 1462 Ausgabe 2004 intern geprüft und entspricht den Fachregeln für Metallarbeiten im Dachdeckerhandwerk.

Befestigung nach Fachregel 6.2 beachten!



Starke und zuverlässige Produkte für Bau, Bedachung und Dachentwässerung



Sicherheitsartikel für das
Dachdeckerhandwerk



Montageteile für den
Bau- und
Bedachungsfachhandel



Produkte für die
Dachentwässerung

Bereits seit fünf Generationen fertigt die GUST. OVERHOFF GmbH & Co. KG Produkte für den Bau-, Installations- und Bedachungssektor.

Modernste Produktions- und Qualitätssicherungsverfahren garantieren hochwertige und sichere Produkte. Auf einer Grundstücksfläche von 16.000 m² bietet sich genügend Raum für eine innovative Gestaltung der Produktionsprozesse.

Die eigene Feuerverzinkerei ermöglicht genau aufeinander abgestimmte und kurze Produktionsprozesse.

Lieferung nur über den Fachhandel!

Qualität und Know How seit 5 Generationen!

GUST. OVERHOFF GmbH & Co. KG
Eisen- und Metallwarenfabrik

Flurstraße 1

40822 Mettmann

Telefon (0 21 04) 91 91 - 0 • Telefax (0 21 04) 91 91 - 61

info@gust-overhoff.de • www.gust-overhoff.de



Dachsystemtechnik von GUST. OVERHOFF

Rinnenhalter 6.2 der neuen Generation



zur Montage nach
Norm und Fachregel 6.2



Eisen- und Metallwarenfabrik
seit 1895

Vorgaben für die Montage von Rinnenhaltern

Abstände von Verbindungsmitteln zum Rand und untereinander nach DIN EN 1995-1-1 (vereinfacht)

| | d < 5mm (nicht vorgebohrt) | d ≥ 5mm (nicht vorgebohrt) |
|-------------------------------|-------------------------------|-------------------------------|
| in Faserrichtung | 10 x d | 12 x d |
| rechtwinklig zur Faser | 5 x d | 5 x d |
| beanspruchtes Hirnholzende | 15 x d | 15 x d |
| unbeanspruchtes Hirnholzende | 10 x d | 10 x d |
| beanspruchter Rand 1 | 7 x d | 10 x d |
| unbeanspruchter Rand 2 | 5 x d | 5 x d |

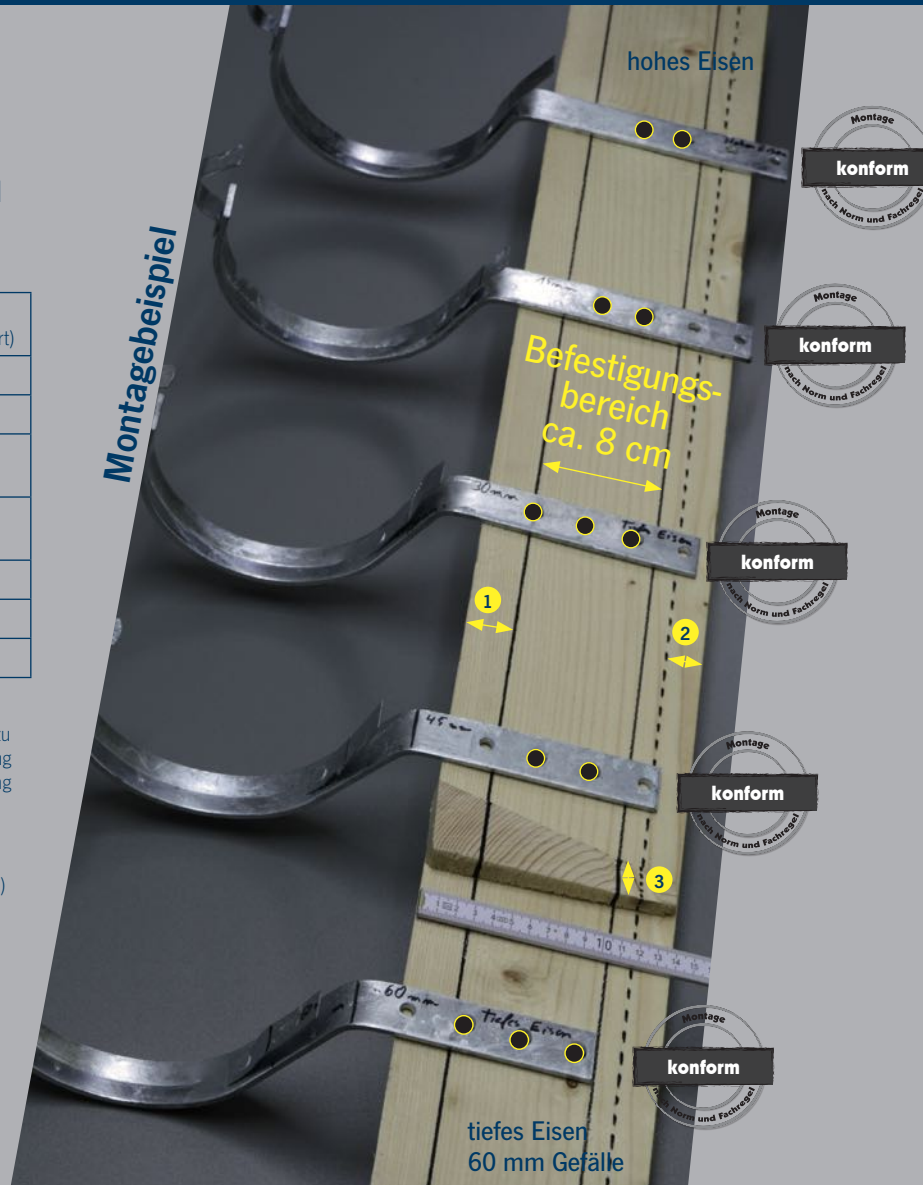
d: Durchmesser des Verbindungsmittels

Für die Befestigung in Holzunterkonstruktion ist die DIN EN 1995 zu beachten. Der lochfreie Bereich des Rinnenhalters dient der Einhaltung erforderlicher Randabstände der Befestigungsmittel. Bei der Befestigung der Rinnenhalter müssen die Mindestholzdicken

- bei Holz: 24 mm **3**
 - bei Holzwerkstoffen: 22 mm
 - bei Schalungsbrettern: 7 x d (d: Durchmesser des Verbindungsmittels)
 - sowie die Mindesteindringtiefen
 - bei glattschaftigen Nägeln und Klammern: 12 x d
 - bei profilierten Nägeln (Rillennägeln): 8 x d
 - bei Schrauben: 6 x d
- berücksichtigt werden.

(Quelle: Fachregel für Metallarbeiten im Dachdeckerhandwerk)

GUST. OVERHOFF - Rinnenhalter 6.2 gibt es in den Ausführungen Feder/Feder und Nase/Feder



In Zusammenarbeit mit der Branche hat die Firma GUST. OVERHOFF den Rinnenhalter 6.2 mit variablen Befestigungsmöglichkeiten entwickelt.

Der Rinnenhalter mit optimiertem Lochabstand, der nunmehr 4 Befestigungslöcher hat, gewährleistet die nach Norm und Fachregel vorgeschriebene Befestigung mit mindestens 2 Schrauben/Nägeln ● im zugelassenen Bereich einer 140 mm Standard-Tauf-/Keilbohle.

- optimierter Lochabstand ermöglicht DIN- und fachregelkonforme Montage
- 4 Löcher für variable Befestigungsmöglichkeiten
- geprüft (Klasse H), feuerverzinkt (Klasse A) und gestempelt nach DIN/EN 1462
- vergrößerter lochfreier Bereich (regional-/anwendungsbedingt)
- kein Abbiegen im Lochbereich